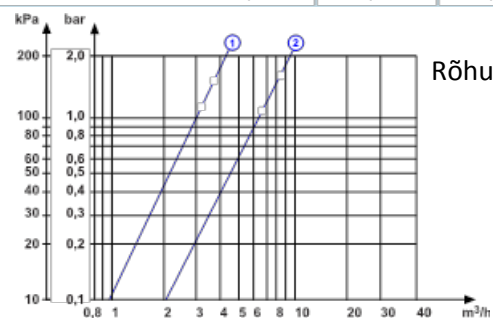
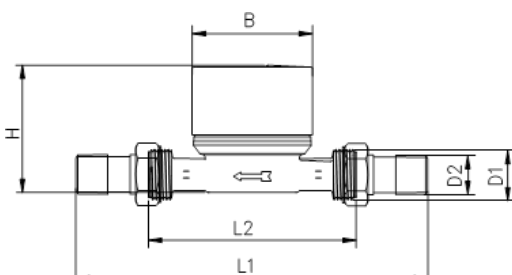


Mehaaniline kuiva loenduriga ühejoaline magnetülekanedega tiivikarvesti ETKD-M/ETWD-M



- loendur on mõõtemehanismist veekindlalt eraldatud
- võimalik lisada Mbus või wMbus moodul
- arvesti võib paigaldada nii horisontaal- kui vertikaalasendis
- arvestitel on EU tüübikinnitus ning arvestid on taadeldud (MID)
- lubatav veetemperatuur 30°C (külmaveearvesti) / 90°C (soojaveearvesti)
- lubatud töö rõhk PN 16 bar

Tehnilised andmed						
Nimivooluhulk	Q ₃	m ³ /h			2,5	4
Võrreldav nimivooluhulgaga EMÜ direktiivide alusel	Q _n	m ³ /h			1,5	2,5
Üldpikkus ilma ühendusliitmiketa	L2	mm	80	110	130	130
Üldpikkus koos ühendusliitmikega (ligikaudu)	L1	mm	160	190	226	226
Keeme mõõt G x B	D1	inch	G¾B	G¾B	G1B	G1B
Keemestatud liitmik R x	D2	inch	R½	R½	R¾	R¾
Nimiläbimõõt	DN	mm	15	15	20	20
	DN	inch	½	½	¾	¾
Standardne mõõtmisvahemik	Q ₃ /Q ₁	R	80H/40V		80H/40V	
Võrreldav meteoroloogilise klassiga EMÜ direktiivide alusel	Class		A-H/A-V		B-H/A-V	
Maksimaalne vooluhulk	Q ₄	m ³ /h	3,125		5	
Minimaalne vooluhulk	Q ₁	l/h	62,5	31	50	
Vooluhulk käivitamisel (tundlikkuse lävi)	l/h	l/h	10		14	
Maksimaalne temperatuur	-	°C	30/90			
Töörõhk	PN	bar	16			
Rõhulang (nimetatud tingimustel)	Q ₄	bar	<1			
Laius	B	mm	66			
Kõrgus	H1	mm	77		80	
Kaal		kg	0,42	0,44	0,52	0,52



① Q₃ = 2,5 m³/h ② Q₃ = 4 m³/h